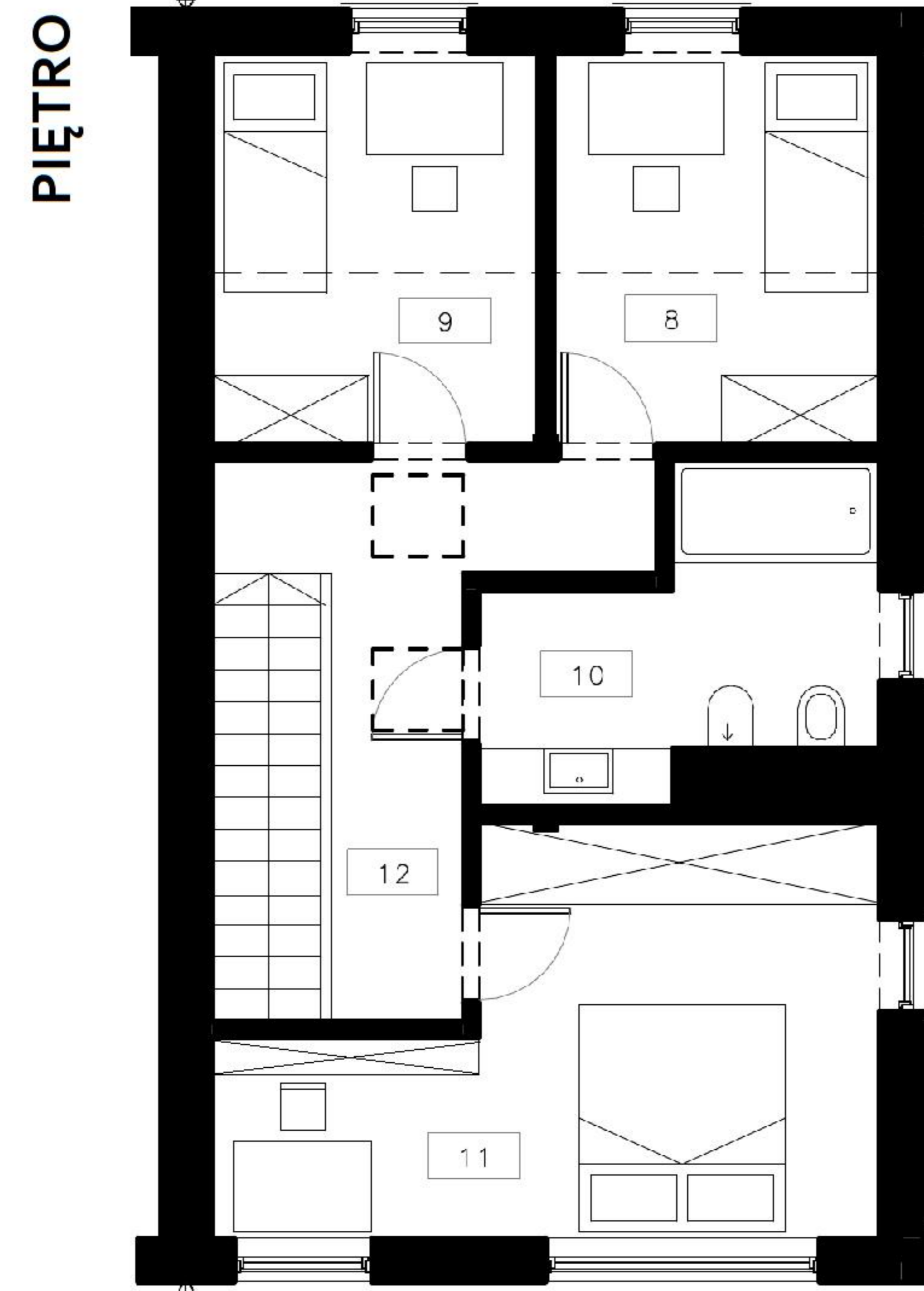
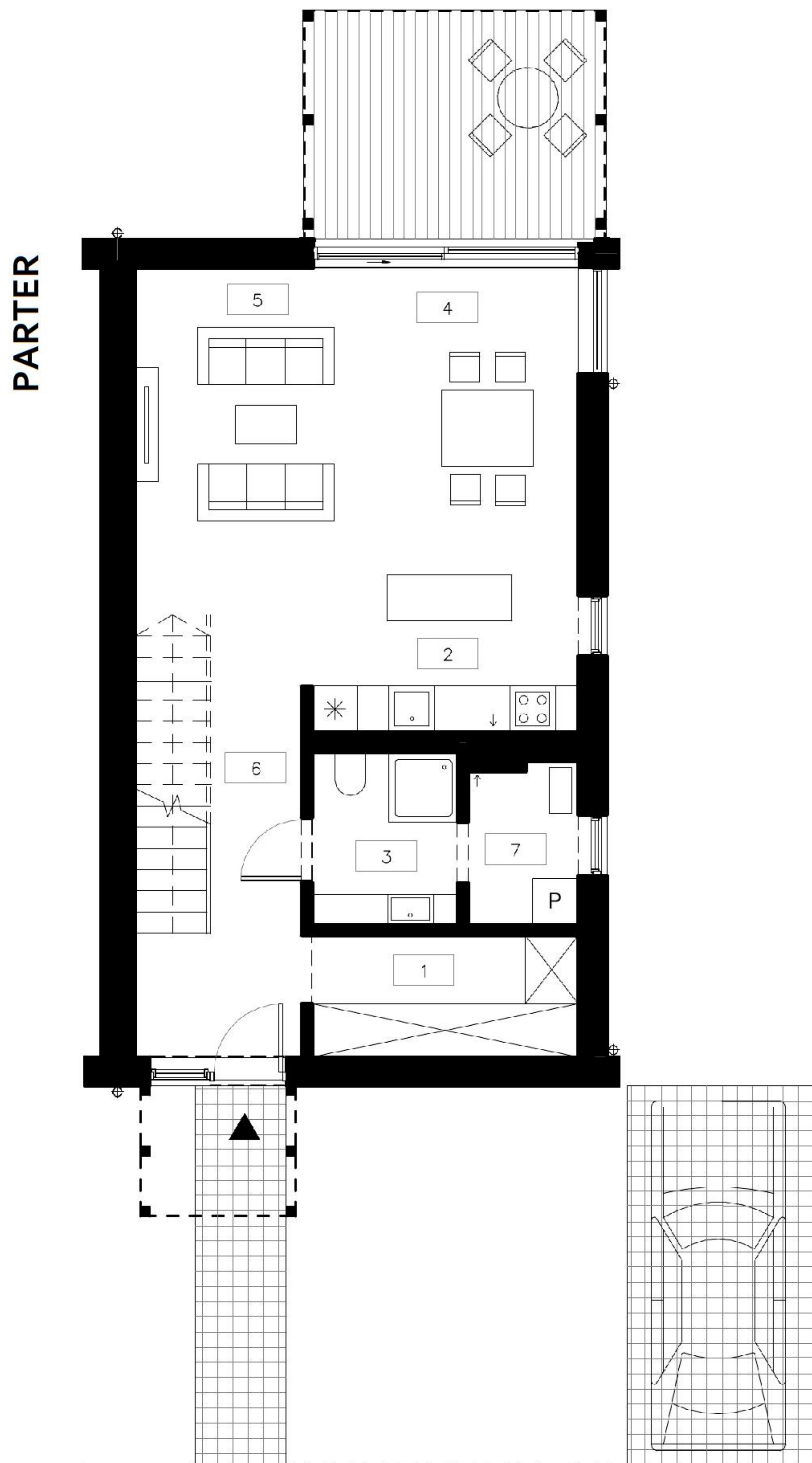


# DOM NR 5B



## Parter

1. Garderoba	5,6 m <sup>2</sup>
2. Kuchnia	7,6 m <sup>2</sup>
3. Łazienka	4,6 m <sup>2</sup>
4. Jadalnia	10,6 m <sup>2</sup>
5. Salon	16,6 m <sup>2</sup>
6. Hol	10,7 m <sup>2</sup>
7. Pralnia	3,0 m <sup>2</sup>

**58,7 m<sup>2</sup>**

## Piętro

8. Pokój	9,8 m <sup>2</sup>
9. Pokój	9,8 m <sup>2</sup>
10. Łazienka	7,8 m <sup>2</sup>
11. Sypialnia	16,9 m <sup>2</sup>
12. Hol	12,5 m <sup>2</sup>

**56,7 m<sup>2</sup>**

**Łączna powierzchnia**

**115,5 m<sup>2</sup>**



**RYBAKÓWKA  
RESIDENCE**

## Biuro sprzedaży

Rybakówka Residence  
Plac Na Groblach 6/3  
31 - 101 Kraków

(+48) 600 622 980  
info@rybakowkaresidence.pl  
www.rybakowkaresidence.pl